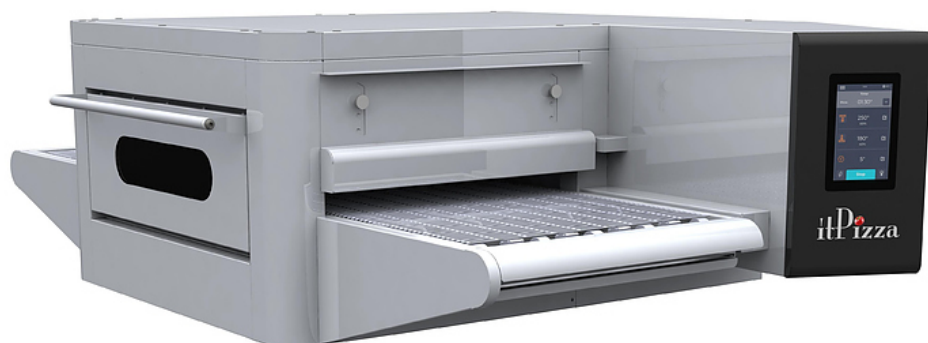


Описание товара Печь конвейерная ITPIZZA T40

TS



Описание

Конвейерная печь **ITPIZZA T40 TS** используется на предприятиях общественного питания и торговли. Модель оснащена цифровой панелью управления TOUCH SCREEN, регулирующей время включения и выключения, скорость и направление движения конвейера, температуру верхних и нижних ТЭНов. Оборудование полностью выполнено из нержавеющей стали.

Особенности:

- Смотровое окошко для контроля процесса приготовления
- Дверца обеспечивает удобный доступ в камеру, что облегчает процесс очистки
- Температура внешней поверхности печи не превышает 40°C, что уберезет операторов от травм и ожогов
- Есть возможность установки одного модуля на другой (максимум 3 яруса)

Дополнительные характеристики:

- Вес пиццы: 390 г
- Размер камеры: 400x540x100 мм
- Габариты упаковки: 1475x1115x730 мм

Опции (заказываются отдельно):

- Подставка

Характеристики

Мощность

7.8 кВт

| | |
|---------------------|----------------|
| Ширина | 1425 мм |
| Глубина | 985 мм |
| Высота | 450 мм |
| Вес (без упаковки) | 101 кг |
| Вес (с упаковкой) | 163 кг |
| Страна производства | Италия |
| Производительность | 26 пицц в час |
| Температурный режим | от 0 до 350 °С |
| Подключение | 380 В |
| Диаметр пиццы | 32 см |
| Бренд | ITPIZZA |

Информация на сайте prom-katalog.ru носит справочный характер и не является публичной офертой, определяемой ст. 437 ГК РФ.

Убедительная просьба уточнять цены и наличие по телефону у вашего менеджера.